



## Серия С, D, E

Распределители золотникового типа серий С и D в исполнении: 5/2, 5/3 с ручным управлением.  
Расходные характеристики данных распределителей соответствуют распределителям С, D, E с электропневматическим управлением.

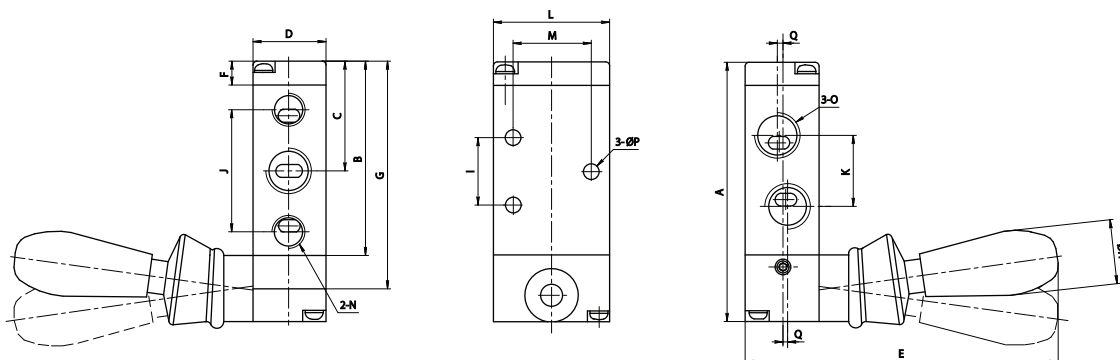
**SV-C-H-52-06-V**

① ② ③ ④ ⑤ ⑥

- ① Распределитель.
- ② С - Серия С, D, E.
- ③ Тип управления: Н - Боковой тумблер с фиксацией,  
HS - Боковой тумблер с пружинным возвратом.
- ④ Линейность/Позиционность: 52 - Пяти линейный/двух позиционный,  
53 - Пяти линейный/трех позиционный,  
С - с закрытым центром,  
Е - с открытым центром,  
Р - с подачей давления на оба выхода.
- ⑤ Присоединительная резьба: 06 = G1/8"; 08 = G1/4"; 10 = G3/8"; 15 = G1/2".
- ⑥ Пусто - кольцевые уплотнения на штоке;  
V - уплотнения в корпусе.

Технические характеристики								
Модель	SV-C-H-52-06	SV-C-H-52-08	SV-C-HS-53-08	SV-D-H-52-08	SV-D-H-52-10	SV-D-HS-53-10	SV-E-H-52-15	SV-E-HS-53-15
	SV-C-HS-52-06	SV-C-HS-52-08		SV-D-HS-52-06	SV-D-HS-52-08		SV-E-HS-52-15	
Эффективная площадь сечения	14 мм <sup>2</sup> (CV=0.78)	16 мм <sup>2</sup> (CV=0.89)	12 мм <sup>2</sup> (CV=0.67)	25 мм <sup>2</sup> (CV=1.4)	30 мм <sup>2</sup> (CV=1.68)	18 мм <sup>2</sup> (CV=1)	50 мм <sup>2</sup> (CV=2.79)	30 мм <sup>2</sup> (CV=1.68)
Присоединение	Вход=Выход=1/8" Выхлоп=1/8"	Вход=Выход=1/4" Выхлоп=1/8"	Вход=Выход=1/4" Выхлоп=1/8"	Вход=Выход=1/4" Выхлоп=1/4"	Вход=Выход=3/8" Выхлоп=1/4"	Вход=Выход=3/8" Выхлоп=1/4"	Вход=Выход=1/2" Выхлоп=1/2"	Вход=Выход=1/2" Выхлоп=1/2"
Рабочая среда	Воздух (после фильтра 40 мкм)							
Тип управления	Ручное							
Диапазон раб. давления	0 ~ 8 Бар							
Диапазон раб. температ.	0 ~ 60 °C							

## Габаритные и присоединительные размеры



Модель	A	B	C	D	E	F	G	H	I	J	K	L	M	N	O	P	Q
SV-C-H-52-06	76	56.5	31.5	22	95	6.5	66.5	18	20	36	21	35	21	G1/8	G1/8	4.3	-
SV-C-H-52-08	76	56.5	31.5	22	95	6.5	66.5	18	20	36	21	35	21	G1/8	G1/4	4.3	1.5
SV-C-HS-53-08	95	75.5	31.5	22	95	6.5	85.5	18	20	36	21	35	21	G1/8	G1/4	4.3	1.5
SV-D-H-52-08	96	72	40	27	100	7.5	84	18	24	45	24	40	27	G1/4	G1/4	4.3	-
SV-D-H-52-10	96	72	40	27	100	7.5	84	18	24	45	24	40	27	G1/4	G3/8	4.3	1.5
SV-D-HS-53-10	115	91	60	27	100	7.5	103	18	24	45	24	40	27	G1/4	G3/8	4.3	1.5
SV-E-H-52-15	126	102	55.5	34	110	7.5	114	18	28	63	36	50	35	G1/2	G1/2	5.5	-
SV-E-HS-53-15	147	123	76.5	34	110	7.5	135	18	28	63	36	50	35	G1/2	G1/2	5.5	-