

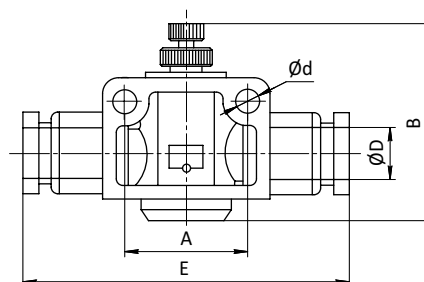
Пневматические дроссели с обратными клапанами

Серия ESA, ESASF, ESL

Пневмодроссели с обратным клапаном.

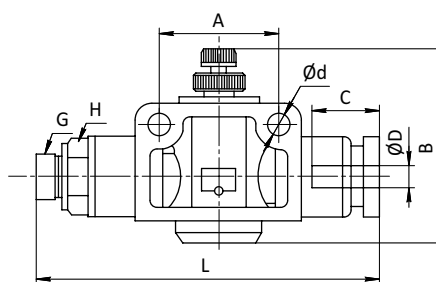


SF-ESA



Модель	ØD	Ød	A	B	C
ESA 4	4	3.2	14	25.7	39.5
ESA 6	6	4.3	20	41.9	47.6
ESA 8	8	4.3	22	45.6	52.6
ESA 10	10	4.3	26	52.3	63.1
ESA 12	12	4.3	32	55	74.2

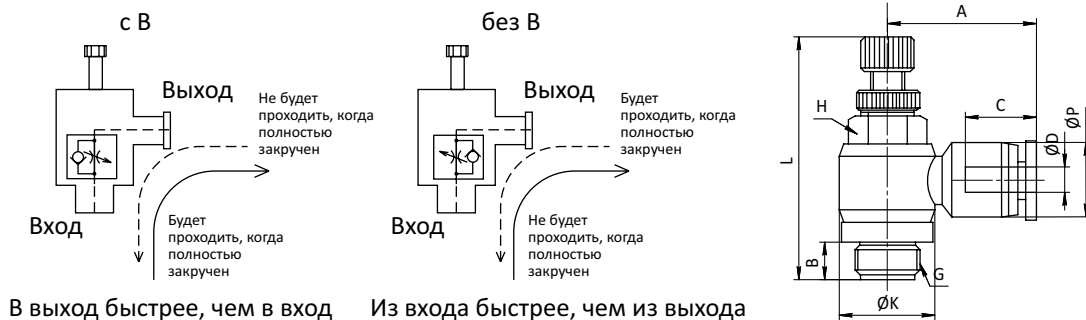
SF-ESASF-G



Модель		L	A	B	C	ØD	Ød	G	H
Регулировка от резьбы к цанге	Регулировка от цанги к резьбе								
ESASF G01-04	ESASF 04-G01	46.3	14	25.7	15.1	4	3.2	G1/8"	14
ESASF G01-06	ESASF 06-G01	54	20	41.9	16	6	4.3	G1/8"	14
ESASF G02-06	ESASF 06-G02	56.5	20	41.9	16	6	4.3	G1/4"	17
ESASF G02-08	ESASF 08-G02	58.8	22	45.6	18.1	8	4.3	G1/4"	14
ESASF G03-08	ESASF 08-G03	61.3	22	45.6	18.1	8	4.3	G3/8"	17
ESASF G02-10	ESASF 10-G02	62.8	22	45.6	18.1	10	4.3	G1/4"	20
ESASF G03-10	ESASF 10-G03	71.3	26	52.3	20.4	10	4.3	G3/8"	17
ESASF G04-10	ESASF 10-G04	72.8	26	52.3	20.4	10	4.3	G1/2"	20
ESASF G02-12	ESASF 12-G02	76.8	26	52.3	20.4	12	4.3	G1/4"	24
ESASF G03-12	ESASF 12-G03	82.6	32	55	23.2	12	4.3	G3/8"	17
ESASF G04-12	ESASF 12-G04	83.6	32	55	23.2	12	4.3	G1/2"	17

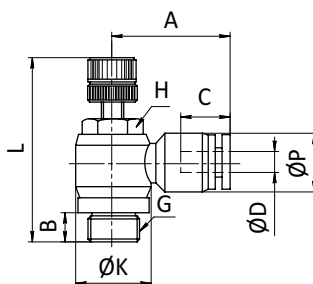
Пневматические дроссели с обратными клапанами

SF-ESL-G



Модель		L	A	B	C	ØD	ØP	ØK	G	H
В клапан	В цилиндр									
ESL4-M5B	ESL4-M5	28.2	20	3.8	12.1	4	10	-	M5x0,8	8
ESL4-G01B	ESL4-G01	41.1	22.5	5.7	15.1	4	10	14.4	G1/8"	14
ESL4-G02B	ESL4-G02	48.8	24.3	8.3	15.1	4	10	18.3	G1/4"	17
ESL6-M5B	ESL6-M5	28.2	21.9	3.8	12.1	6	10	-	M5x0,8	8
ESL6-G01B	ESL6-G01	41.1	23.4	5.7	16	6	12	14.4	G1/8"	14
ESL6-G02B	ESL6-G02	48.8	25.5	8.3	16	6	12	18.3	G1/4"	17
ESL8-G01B	ESL8-G01	41.1	25.6	5.7	18.1	8	14	14.4	G1/8"	14
ESL8-G02B	ESL8-G02	48.8	28.7	8.3	18.1	8	14	18.3	G1/4"	17
ESL8-G03B	ESL8-G03	54.5	29.6	13.9	18.1	8	14	22	G3/8"	21
ESL8-G04B	ESL8-G04	60	32.6	11	18.1	8	14	28	G1/2"	24
ESL10-G01B	ESL10-G01	41.1	30.1	5.7	20.4	10	17	14.4	G1/8"	17
ESL10-G02B	ESL10-G02	48.8	32.3	8.3	20.4	10	17	18.3	G1/4"	17
ESL10-G03B	ESL10-G03	54.5	32.9	3.9	20.4	10	17	22	G3/8"	21
ESL10-G04B	ESL10-G04	60	35.9	11	20.4	10	17	28	G1/2"	24
ESL12-G02B	ESL12-G02	48.8	33.5	8.3	23.2	12	20	18.3	G1/4"	21
ESL12-G03B	ESL12-G03	54.5	35.6	13.9	23.2	12	20	22	G3/8"	21
ESL12-G04B	ESL12-G04	60	36.6	11	23.2	12	20	28	G1/2"	24

SF-MSL-G



Модель		Трубка, ØD	Резьба, G	L	A	B	C	ØP	ØK	H
В клапан	В цилиндр									
MSL 4-G01B	MSL 4-G01	4	G1/8	44,4	21,5	5,7	14,6	10,6	14	14
MSL 4-G02B	MSL 4-G02	4	G1/4	58,3	23,5	8,3	14,6	10,6	17,8	17
MSL 6-G01B	MSL 6-G01	6	G1/8	44,4	20,9	5,7	15,2	12,6	14	14
MSL 6-G02B	MSL 6-G02	6	G1/4	58,3	22,9	8,3	15,2	12,6	17,8	17
MSL 6-G03B	MSL 6-G03	6	G3/8	59,3	27,1	13,9	15,2	12,6	21,9	21
MSL 8-G01B	MSL 8-G01	8	G1/8	44,4	23,6	5,7	16,2	14,6	14	14
MSL 8-G02B	MSL 8-G02	8	G1/4	58,3	25,6	8,3	16,2	14,6	17,8	17
MSL 8-G03B	MSL 8-G03	8	G3/8	59,3	27,6	13,9	16,2	14,6	21,9	21
MSL 10-G01B	MSL 10-G01	10	G1/8	44,4	29,1	5,7	18,7	17,6	14	14
MSL 10-G02B	MSL 10-G02	10	G1/4	58,3	29,8	8,3	18,7	17,6	17,8	17
MSL 10-G03B	MSL 10-G03	10	G3/8	59,3	31,8	13,9	18,7	17,6	21,9	21
MSL 10-G04B	MSL 10-G04	10	G1/2	62	35,9	15	18,7	17,6	27,1	24
MSL 12-G02B	MSL 12-G02	12	G1/4	58,3	30,6	8,3	21,7	20,6	18,3	17
MSL 12-G03B	MSL 12-G03	12	G3/8	59,3	32,6	13,9	21,7	20,6	21,9	21
MSL 12-G04B	MSL 12-G04	12	G1/2	62	36,6	15	21,7	20,6	27,1	24