



Серия TSV

Распределители золотникового типа серии TSV в исполнении: 3/2, 5/2 и с ручным управлением.

SV-TSV-H-52-06

① ② ③ ④ ⑤

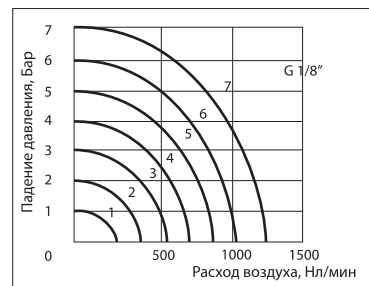
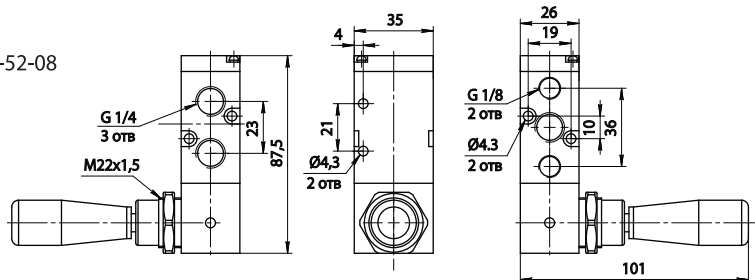
- ① Распределитель.
- ② TSV - Серия TSV.
- ③ Тип управления: H - боковой тумблер с фиксацией, HS - боковой тумблер с пружинным возвратом.
- ④ Линейность/Позиционность: 32 - Трех линейный/двух позиционный, 52 - Пяти линейный/двух позиционный.
- ⑤ Присоединительная резьба: 06 = G1/8"; 08 = G1/4".

Технические характеристики				
Модель	SV-TSV-H-32-06	SV-TSV-H-32-08	SV-TSV-H-52-06	SV-TSV-H-52-08
	SV-TSV-HS-32-06	SV-TSV-HS-32-08	SV-TSV-HS-52-06	SV-TSV-HS-52-08
Количество линий/позиций	3/2		5/2	
Присоединение	G1/8"	G1/4", Выхлоп G1/8"	G1/8"	G1/4", Выхлоп G1/8"
Рабочая среда	Воздух (после фильтра 40 мкм)			
Диапазон рабочего давления	0 ~ 8 Бар			

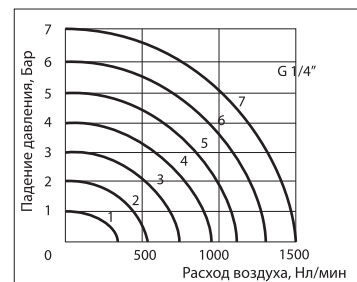
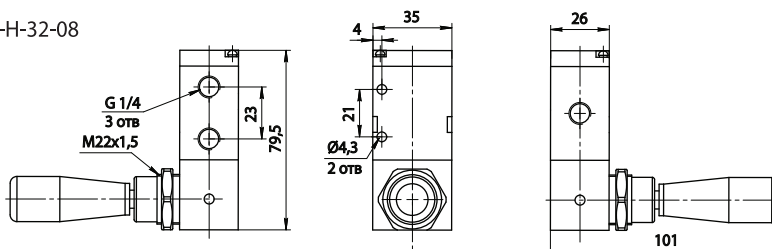
Габаритные и присоединительные размеры

Расходные характеристики

SV-TSV-H-52-08



SV-TSV-H-32-08



Компания оставляет за собой право изменять модели и размеры без уведомления.