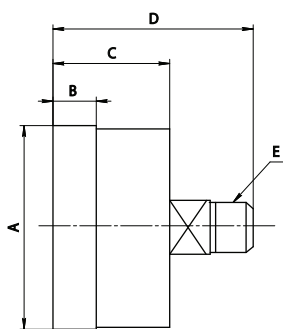
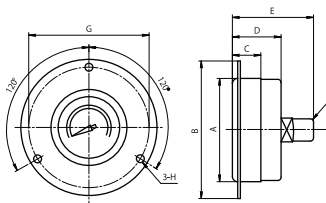


Манометры модель GS



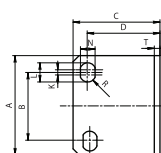
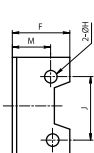
Модель	Диапазон	A	B	C	D	E
SA-GS40-06	0-6 Бар	42	9	25	40	PT 1/8"
SA-GS40-10	0-10 Бар	42	9	25	40	PT 1/8"
SA-GS40-16	0-16 Бар	42	9	25	40	PT 1/8"
SA-GS50-06	0-6 Бар	53	10	25	40	PT 1/4"
SA-GS50-10	0-10 Бар	53	10	25	40	PT 1/4"
SA-GS50-16	0-16 Бар	53	10	25	40	PT 1/4"
SA-GS63-06	0-6 Бар	63	16	29	47	PT 1/4"
SA-GS63-10	0-10 Бар	63	16	29	47	PT 1/4"
SA-GS63-16	0-16 Бар	63	16	29	47	PT 1/4"

Манометры модель GF



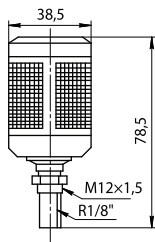
Модель	Диапазон	A	B	C	D	E	F	G	H
SA-GF40-06	0-6 Бар	47	62	-	26	41	PT 1/8"	54	3
SA-GF40-10	0-10 Бар	47	62	-	26	41	PT 1/8"	54	3
SA-GF40-16	0-16 Бар	47	62	-	26	41	PT 1/8"	54	3
SA-GF50-06	0-6 Бар	52.5	71.5	-	29	45	PT 1/4"	64	4
SA-GF50-10	0-10 Бар	52.5	71.5	-	29	45	PT 1/4"	64	4
SA-GF50-16	0-16 Бар	52.5	71.5	-	29	45	PT 1/4"	64	4
SA-GF63-06	0-6 Бар	63	85	16.5	29	47.5	PT 1/4"	74	4
SA-GF63-10	0-10 Бар	63	85	16.5	29	48	PT 1/4"	74	4
SA-GF63-16	0-16 Бар	63	85	17	29	48	PT 1/4"	74	4

Кронштейн для фильтров серии F и маслораспылителей серии L.

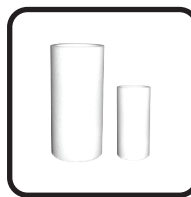


Модель	A	B	C	D	F	H	J	K	L	M	N	R	T
SA-FL-402	40	27	33	27	18	4.5	26	3	8.4	14	5.4	2.7	2.3
SA-FL-403	53	40	39	32	22.5	4.5	35	1.5	8	19	6.5	3.25	2.3
SA-FL-404	70	54	47	38	31.5	5.5	47	2	10.5	20	8.5	4.25	2.3
SA-FL-405	90	66	64	52	43	6.5	60	2	13	29	11	5.5	3.2

Устройство автоматического сброса конденсата (мод. SA-ZDPS-40-M; SA-ZDPS-40-F)

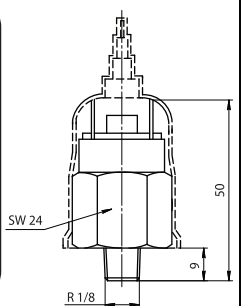


Фильтро элемент для фильтров серии F и фильтров регуляторов серии W.

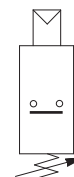


Модель	Фильтр	Фильтр-регулятор
SA-FIL-20	SA-F20	SA-W20
SA-FIL-30	SA-F30	SA-W30
SA-FIL-40	SA-F40	SA-W40
SA-FIL-50	SA-F50	SA-W50

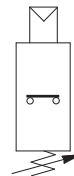
Регулируемые реле давления SO-PM-NC и SO-PM-NO



Параметр	Значение	
Рабочее давление	1 ~ 10 Бар	
Рабочая температура	- 5 ~ 60 °C	
Степень защиты	IP54	
Макс. кол-во срабатываний в мин.	200	
Напряжение	220V AC	48V AC/DC
Макс. ток	500mA	
Макс. мощность	100VA	24VA
Прочность изоляции	1500V	500V

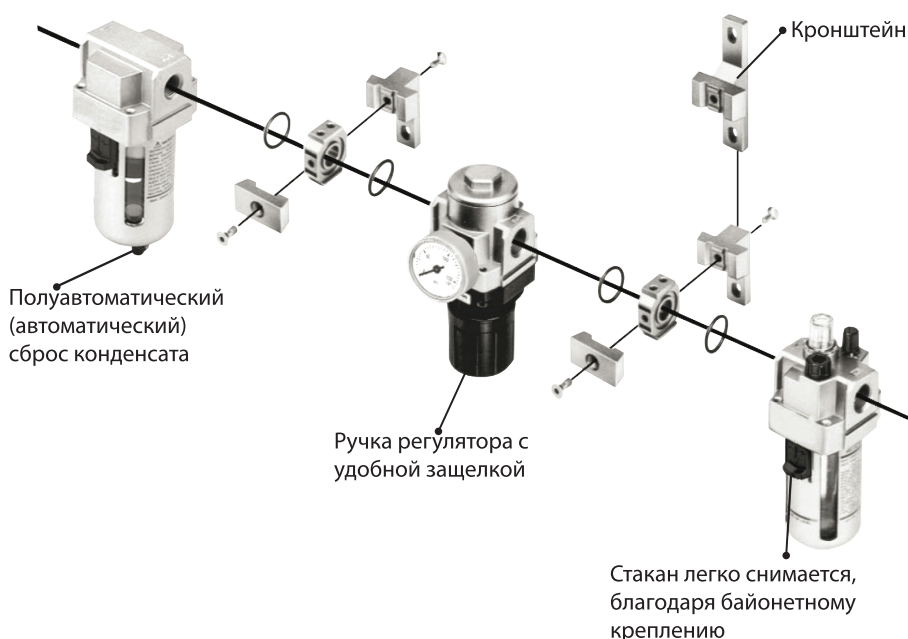


NO (Н.О.) - Электрический контакт замыкается, когда давление достигает требуемого значения.

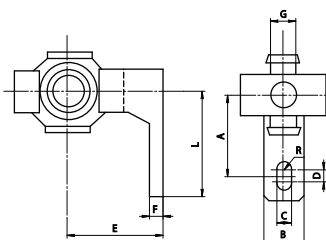


NC (Н.З.) - Электрический контакт размыкается, когда давление достигает требуемого значения.

Сборка блоков подготовки воздуха F+R+L

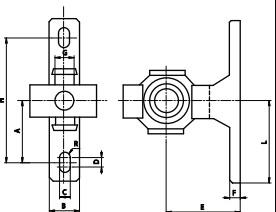


Кронштейн L - образный, для сборки блоков подготовки воздуха W, L, R, F.



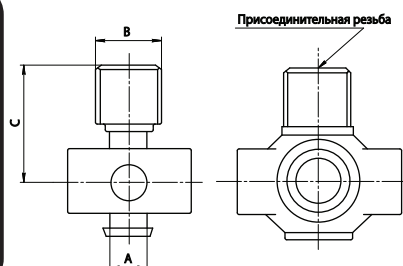
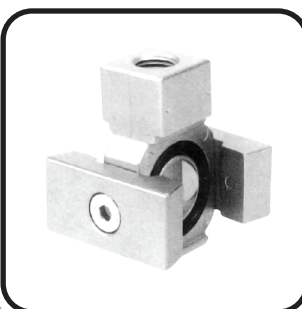
Модель	Типоразмер	A	B	C	D	E	F	G	R	L
SA-FRL-101	10	20	12	4.5	3	25	5	8	2.25	27
SA-FRL-102	20	24	15	5.5	3	30	5	10	2.75	33
SA-FRL-103	30	35	16	7	4	41	7	11	3.5	45
SA-FRL-104	40 (G1/2")	40	22	9	4	50	7	14	4.5	50
SA-FRL-104-20	40 (G3/4")	40	22	9	4	50	7	14	4.5	50
SA-FRL-105	50	50	23	12	4	69.8	10.5	15	6	63

Кронштейн T - образный, для сборки блоков подготовки воздуха W, L, R, F.



Модель	Типоразмер	A	B	C	D	E	F	G	H	R	L
SA-FRL-201	10	20	12	4.5	3	25	5	8	40	2.25	27
SA-FRL-202	20	24	15	5.5	3	30	5	10	48	2.75	33
SA-FRL-203	30	35	16	7	4	41	7	11	70	3.5	45
SA-FRL-204	40 (G1/2")	40	22	9	4	50	7	14	80	4.5	50
SA-FRL-204-20	40 (G3/4")	40	22	9	4	50	7	14	80	4.5	50
SA-FRL-205	50	50	23	12	4	69.8	10.5	15	100	6	63

Кронштейн с отводом воздуха, для сборки блоков подготовки воздуха F R, L.



Модель	Типоразмер	Присоед. резьба	A	B	C
SA-FRL-302-06	20	G 1/8"	10	19	29
SA-FRL-302-08	20	G 1/4"	10	19	29
SA-FRL-303-06	30	G 1/8"	11	19	33
SA-FRL-303-08	30	G 1/4"	11	19	33
SA-FRL-304-08	40 (G1/2")	G 1/4"	14	24	39
SA-FRL-304-10	40 (G1/2")	G 3/8"	14	24	39
SA-FRL-305-10	50	G 3/8"	15	30	50.5
SA-FRL-305-15	50	G 1/2"	15	30	50.5